

◇ Aide aux musiques innovatrices

# L'AMi

STUDIOS DE RÉPÉTITION

---

PLATEFORME DYNAMO

---

L'AMi VOUS ACCOMPAGNE



[www.amicentre.biz](http://www.amicentre.biz)



INTRO -



DUCTION



Que vous soyez musicien ou porteur d'un projet culturel, l'AMI, basée à la Friche la Belle de Mai à Marseille, est là pour vous aider à concrétiser vos projets.

D'un côté, les studios de répétition, de l'autre la plateforme d'accompagnement Dynamo et la couveuse d'entreprises culturelles CADO, le tout pensé en complémentarité, pour un développement artistique local indépendant, viable, et artistiquement innovant !

# MAIRE

SOM -



p 8 - 9	<b>Les studios de répétition</b> <ul style="list-style-type: none"><li>- Since 1991!</li><li>- Six studios à la Friche</li><li>- Horaires, tarifs &amp; réservations</li><li>- Équipement, matériel scénique disponible</li><li>- Contact</li></ul>
pp 10 - 11	<b>Accompagnement artistique</b> <ul style="list-style-type: none"><li>- Ateliers de pratique artistique</li><li>- Coaching scénique - Sessions Garage</li></ul>
pp 12 - 14	<b>Les plus plus</b> <ul style="list-style-type: none"><li>- Garage plus - résidence scénique</li><li>- Openbox - showcase de sortie de résidence</li><li>- Un réseau de partenaires</li><li>- Rendez-vous conseil</li><li>- Village Hip-Hop</li></ul>
pp 15 - 17	<b>Accompagnement à la structuration et à l'entrepreneuriat</b> <ul style="list-style-type: none"><li>- En synergie ...</li><li>- La plateforme Dynamo</li><li>- Tarifs</li></ul>
p 18	<b>L'équipe d'accompagnement</b>

# LES STUDIOS DE RÉPÉTITION

## ◇ SINCE 1991!

**En 1991, l'ancienne usine de tabac de la Belle de Mai est investie par des équipes artistiques.**

Les radios Grenouille et Galère, le théâtre Massalia, le magazine Taktik, l'AMI, d'autres, s'y installent. L'AMI met alors en place des studios de répétition.

Depuis, ils n'ont jamais cessé de faire un refuge pour la scène indépendante marseillaise.

IAM en résidence permanente de 1991 à 1996, le Massilia Sound System, Troublemakers qui s'est fondé dans ses murs...

Plus récemment Deluxe, Nasser Chinese Man, Aline, Husbands, Dj Djel, Under Kontrol, Oh! Tiger Mountain, Imhotep, D'Aqui Dub, Namasté, Keny Arkana...

Pour n'en citer que quelques-uns.

**Les studios de l'AMI constituent un instantané de la scène locale indépendante.** Ils sont à votre service, que vous soyez artistes professionnels ou amateurs, pour vous aider à développer vos projets musicaux.



## SIX STUDIOS À LA FRICHE

**Six studios de répétition au coeur de la Friche La Belle de Mai** dans le 3<sup>e</sup> arrondissement de Marseille. Soit cinq studios entre 40 et 50m<sup>2</sup> et le Labobox, d'une surface de 100m<sup>2</sup> et pouvant recevoir du public.

Des espaces adaptés pour répéter, se constituer un répertoire, préparer un album ou une tournée...

**Les studios sont accessibles sur des temps de résidence, d'une semaine à un mois maximum en fonction de la disponibilité.**

### ◇ INFORMATIONS PRATIQUES

#### HORAIRES

De 8h à minuit / 7j sur 7

-

#### ÉQUIPEMENT & MATÉRIEL

Les studios sont accessibles nus, sans équipement technique.

Il est toutefois possible de louer systèmes son et backline auprès de l'AMI.

#### Détail du matériel

Disponible en location sur le site de l'AMI rubrique esthétiques/studiosderépétitions

#### TARIFS

50,00€ TTC / semaine

200,00 € TTC / mois

+ 5 € D'ADHÉSION à l'association AMI par musicien

**Adhésion valable pour une année.**

-

#### CONTACT & RÉSA

Pour toute information ou réservation, contacter

**NATHALIE PAPPALARDO**

np@amicentre.biz ou  
04 95 04 95 57

# ACCOMPAGNEMENT ARTISTIQUE



Au travers, notamment, des studios de répétition, l'AMI accompagne les pratiques artistiques, qu'elles soient amateurs, en voie de développement, ou professionnelles. De l'atelier d'initiation à la structuration professionnelle, il existe certainement un dispositif qui vous ressemble !



## ATELIERS DE PRATIQUE ARTISTIQUE

---

Tout au long de l'année l'AMI met en place des ateliers de pratique artistique en direction des enfants, adolescents et jeunes adultes. Ils peuvent être ponctuels (généralement sous la forme d'un stage, durant les vacances scolaires, dans et hors cadre de Village Hip Hop) ou « permanents », une fois par semaine. Les ateliers peuvent donner lieu à des spectacles présentés au public.

Les ateliers se déroulent au sein de la plateforme l'espace jeunesse de la Friche La Belle de Mai.

# ARTIS -TIQUE



## COACHING SCÉNIQUE - SESSIONS GARAGE

---

**Garage** accompagne de jeunes groupes en phase de démarrage ou en développement. Plusieurs sessions sont organisées dans l'année auprès de groupes sélectionnés par l'AMI.

Les contenus sont adaptés aux besoins et attentes des musiciens. Après une première réunion-diagnostic avec les coaches, nous établissons un programme personnalisé.

Il peut porter, selon les besoins, sur la méthode de répétition, le déroulement d'une séance de travail, la cohérence globale du groupe, une meilleure utilisation du son amplifié, la préparation d'un live, la scénographie, l'auto-évaluation...

Les sessions Garage se déroulent dans nos studios.

# LES

## ◇ GARAGE + - RÉSIDENCE SCÉNIQUE

---

**Cette résidence est pensée comme l'étape suivante « Garage ».** Elle est proposée à des groupes déjà repérés par les programmeurs locaux, qui sont déjà dans une perspective professionnelle suffisamment avancée. Ces sessions se déroulent en « conditions scène », généralement au Cabaret Aléatoire.

### - SUR SÉLECTION

Il est possible - sur demande - de mettre en place une session de coaching « hors sélection ». L'AMI propose alors un programme pédagogique, dont le coût est assumé par le groupe.

### - TARIFS : NOUS CONSULTER

## ◇ OPENBOX

---

### Showcases de sortie de résidence (1 fois par mois sur sélection)

Ce dispositif est réservé au groupe (une sortie d'album, la fin de la préparation d'une tournée, une étape décisive dans le processus de création...), nous offrons alors la possibilité de présenter dans le Labobox les résultats du travail effectué.

**Professionnels et publics sont conviés à un showcase** en début de soirée, qui se prolonge ensuite par un apéro !

Réservé aux groupes répétant dans les studios.

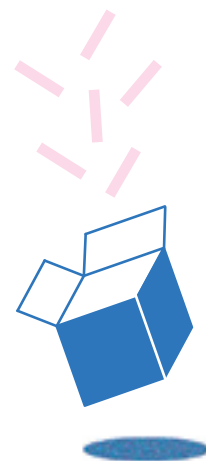
# PLUS PLUS

## ◇ UN RÉSEAU DE PARTENAIRES

---

Des résidences d'artistes en lien avec les dispositifs « tremplin » locaux sont organisées au bénéfice des groupes lauréats. Grâce à un vaste réseau de partenaires, les groupes seront aidés en termes de répétition et enregistrement, de formation (artistique, technique, administrative), de promotion ou encore d'accès à la scène. Des échanges artistiques à l'international peuvent également être mis en place.

En partenariat avec : Orizon Sud et son « tremplin scène découverte », la Pépinière d'artistes initiée par Nomades Kultur à Aubagne...



## ◇ RENDEZ-VOUS CONSEIL

---

Durant votre résidence, l'équipe de l'AMI est à votre disposition (sur rdv) pour échanger sur les questions liées à la résidence ou à la structuration professionnelle.

## ◇ VILLAGE HIP-HOP

---

### Since 1991, again!

L'AMI et la culture hip-hop : une histoire de 25 ans !  
Où l'on se souviendra de la résidence permanente d'IAM de 1991 à 1996, mais également de l'atelier d'écriture de MC Solaar sur le toit de la Friche (1995), les ateliers permanents jusqu'en 2004 (écriture, scratch, beatmaking).  
Ainsi que le mythique festival Logique Hip Hop à la Friche (IAM, Soul Swing, Uptown, Fonky Family, Psy4 de la Rime, Rocksteady Crew, Accrorap, Rahzel, Positive Black Soul...), entre transmission et diffusion...

Ou encore des projets hip-hop au Sénégal, en Côte d'Ivoire ou en République Démocratique du Congo...

Et, depuis 2011, l'AMI produit Village Hip Hop, actions et événements autour de la culture hip-hop faite d'activités de transmission et d'ateliers mais aussi de cinéma, de rencontres, ds débats et bien sûr de spectacles (concerts, battles). VHH est pensé en collaboration avec la communauté hip-hop locale.

# ACCOMPAGNEMENT À LA STRUCTURATION ET À L'ENTREPRENARIAT

## ◇ EN SYNERGIE...

---

**Les studios sont partie intégrante de la plateforme locale de développement artistique et culturel qu'est l'AMI.**

De multiples synergies sont donc possibles.  
Il y a les studios, pour répéter, affiner son art, et puis il y a la plateforme Dynamo, pour consolider les projets de structures culturelles émergentes.

Le projet de l'AMI est pensé pour contribuer à la mise en place d'un écosystème global de développement de la scène artistique locale indépendante.





## TARIFS



### PHASE PRÉTEST

120€ pour les 3 mois

### COUVEUSE CADO

40€ / mois

### UN BUREAU DANS LES ESPACES DE COWORKING

100€ / mois

### FORMATION PROFESSIONNELLE 280€ HT / Jour

: 016 | Accompagnement à la structuration et à l'entrepreneuriat



## LA PLATEFORME DYNAMO

L'AMI a développé la plateforme **Dynamo** afin d'aider les entreprises artistiques et culturelles émergentes à **structurer leur projet**, à acquérir les compétences entrepreneuriales et les réseaux nécessaires, afin de mettre en place des stratégies d'entreprise efficaces et durables.

Dynamo regroupe différents dispositifs autour de la couveuse d'entreprises et d'activités culturelles CADO, pour les porteurs de projets désireux de créer et développer une entreprise artistique et culturelle.

### L'accompagnement par la couveuse CADO se décline en deux phases :

Le « prétest », phase de validation du projet, puis l'entrée en couveuse, phase de test de l'activité.

L'admission se fait deux fois par an. Pour intégrer le dispositif, rendez-vous sur le site de l'AMI afin de prendre connaissance des dates des réunions d'information. La sélection se fait ensuite sur dossier.

### Dynamo propose des services adaptés aux besoins des porteurs de projet :

- Un accompagnement individualisé ;
- Des temps consacrés à la dynamique collective ;
- Des formations pour renforcer les compétences entrepreneuriales ;
- Une mise en réseau au local comme à l'international.

Des espaces de coworking, bureaux, salle de formation et de séminaires ainsi que des équipements bureautiques mutualisés sont également proposés.

## FORMATION PROFESSIONNELLE

L'AMI est désormais organisme de formation et propose un programme sur les questions de l'entrepreneuriat culturel. Ces formations sont accessibles dans le cadre du financement par la formation professionnelle continue et respectent les critères du décret Qualité formation Datadock.



Accompagnement à la structuration et à l'entrepreneuriat | 017 :

# L'ÉQUIPE D'ACCOMPAGNEMENT



## **NATHALIE PAPPALARDO**

*Chargée de production - studios*

Besoin de réserver un studio pour une semaine de résidence ? Des questions sur la disponibilité d'un système son ? Nathalie saura vous répondre et trouver la solution la plus adaptée à vos besoins.

**np@amicentre.biz - 04 95 04 95 57**

## **GRÉGORY DUVERNAY**

*Responsable de la plateforme Dynamo*

## **ANNE MARSETTI**

*Chargée de mission plateforme Dynamo*

Greg et Anne vont vous poser les questions qui dérangent, discuter avec vous positionnement, budget, modèle économique, et vous mettre en relation avec des professionnels qui ont les mêmes interrogations que vous.

La plateforme Dynamo a été conçue pour vous faire avancer dans structuration de vos projets.

**dynamo@amicentre.biz - 04 95 04 96 17**

### **Site**

[www.amicentre.biz](http://www.amicentre.biz),  
rubriques « pratiques »  
& « entrepreneurs »

### **Réseaux sociaux**

Facebook : AMI  
- Aide aux Musiques Innovatrices,  
Village Hip Hop, festival MIMI  
Twitter : @MIMI\_festival  
Instagram : @mimi\_festival

### **Graphisme**

Studio3615

# Aide aux musiques innovatrices



Provence-Alpes-Côte d'Azur

