

COLLECTIF TRACE



NICOLAS ROCHETTE

TOM VALDMAN

ALEXANDRE FLORENTINY

JULIEN HEURTEL

ALICE FARAVEL

TRACE est un collectif marseillais qui tire son nom d'un roman de science-fiction français, *La Horde du Contre-vent*, d'Alain Damasio.

Dans ce best-seller de l'underground affilié à Nietzsche et Deleuze, la Trace est un concept celui de '*la route la plus adéquate pour marcher contre le vent en toutes circonstances*'.

Ce que TRACE retient de cette métaphore, c'est une volonté d'action intarissable qui déborde des cadres de la musique, de la poésie et du théâtre. Une envie d'inventer et de faire à plusieurs afin d'offrir au public une expérience inédite et authentique. Un désir de composer des concerts comme des bouquets composés pour ceux qu'on aime. Un appétit de la représentation live où le spectaculaire est au service de l'intime et du partage.

Depuis sa création il y a deux ans et demi par un comédien-slameur et deux musiciens, TRACE a rassemblé plus d'une dizaine d'artistes sous son nom : créateurs lumière, sons, musiciens, vidéastes, metteurs en scène, vidéaste et comédiens.

Ce collectif foisonnant a réalisé une vingtaine de concerts dans la région, pris part à deux actions culturelles, composé près d'une trentaine de titres – parfois éphémères, enregistré un E.P. trois titres, prépare deux clips, une performance noctambule....

Le cœur de TRACE aujourd'hui c'est son format en quatuor musical, auquel se greffe une créatrice lumière. Plus souple et épuré, ce format est devenu depuis un an le nouveau centre du collectif autour duquel gravitent les autres membres et créations.





« VIENS JE TE DIS, TIRE UNE TAFFE DANS L'ATMOSPHÈRE C'EST DE LA PART DE DIEU OU DU BIG-BANG
J'EN SAIS RIEN, QUOI QU'IL EN SOIT C'EST BON ET ÇA ALLÈGE UN PEU DE VENT DANS LA POITRINE »

VIEUX

Un quatuor slam, rock & folk

Guitare folk, basse, batterie, voix. Sous cette équipée assez classique évoquant facilement un groupe de rock se niche des courants atypiques.

Le quatuor de TRACE c'est trois musiciens ayant des formations et des instincts jazz. Trois improvisateurs pourtant ouverts et largement influencés par la black music : blues, funk, folk, rock, maloya...

Sous l'influence d'Alan Peters, de Junior Wells, de Django R., de Serge Gainsbourg, ou même de Brassens et de Noir Désir, les compositions musicales de TRACE papillonnent entre groove et sons planants, exécutées avec la virtuosité commune aux gens du jazz.

Depuis un an, TRACE élabore uniquement des concerts musicalement semis-improvisés. Cette méthode de travail garantit aux quatre interprètes une écoute permanente et une marge de liberté exaltante qui permet de rester créateur pendant les concerts.

Dans sa logique de spectaculaire de l'authentique, l'improvisation a comme objectif de donner au public une sensation particulière, celle que nous vivons tous devant un film lors d'un moment de suspense intense où tout peut se produire.



Sans compositeur attiré, TRACE utilise une méthode de création collective simple. Chaque nouveau morceau commence par un texte du comédien-slameur donné au groupe sans indication musicale.

Les interprètes qui le souhaitent entament une première ébauche qu'ils présentent en répétition. Le groupe entier affine ensuite cette esquisse jusqu'à arriver à une proposition cohérente dont chacun est satisfait.

Entre chaque phase, le nouveau morceau est gardé au repos et bénéficie d'un temps de recul nécessaire à son évolution ou souvent... à sa transformation complète.

Pop poésie

« La nature de la pop est d'être accessible au public le plus large possible. »

Andy Warhol

« Je commence une image et je la termine. Je ne pense pas à l'art quand je travaille. J'essaie de penser à la vie. »

Jean-Michel Basquiat

Depuis sa naissance, TRACE s'inscrit dans le mouvement de la poésie et du slam.

Initié par l'américain Marc Smith, le slam est né de l'envie de connecter des poètes-performers avec un public populaire, en mettant en place des compétitions chronométrés où le seul juge est le public. 30 ans plus tard, le slam est un mouvement international avec ses institutions et son public.

Le collectif s'inscrit dans la lignée du mouvement en ce qu'il est né du désir de partager les textes de son comédien-slameur auteur avec un public nouveau. Le travail d'écriture se définit ici par un regard sensible sur le quotidien des relations, des natures et des actions humaines.

Les textes parlent de Marseille belle et cruelle, des rêves d'enfants enterrés, de pourquoi caresser le chien d'un inconnu dans la rue quand on s'y dit à peine bonjour, de la télé, de la quête d'amour, du sentiment que rien n'est plus possible, des fantômes qui nous suivent jusqu'au bout du monde...

Dans tous les cas, la volonté des textes est le partage empathique d'une expérience individuelle qui renvoie toujours à un même dénominateur situé au delà des questions d'identité, de richesse, ou de croyances : l'expérience humaine.

Dans TRACE, la voix du slameur se pose aussi aux frontières de celle du comédien et du chanteur, la seule chose qui compte finalement c'est de trouver la relation juste où la musique n'est pas l'esclave de la voix et inversement. Cet aspect de la création est depuis le début l'enjeu central du groupe - qui pourrait très facilement n'opposer que des musiciens à un slameur sans qu'aucun lien ne se fasse.

Fondé par des artistes du théâtre et de la musique, TRACE est depuis ses débuts sous la double influence de ces arts, mais la musique est son premier moyen d'expression.

Aujourd'hui, le théâtre apparaît en filigrane dans le type d'écoute des interprètes, dans l'univers lumineux de la créatrice du collectif et depuis peu dans des surprises théâtrales ayant lieu lors des concerts.

Lors de sa seconde année d'existence le groupe a fait appel à un metteur en scène, Romain Boccheciampe, afin de créer une théâtralité tangible dans ses concerts. Ce travail avait été réalisé entre les murs du Théâtre Denis de Hyères en partenariat avec TANDEM.

Venant du théâtre contemporain, Romain Boccheciampe avait alors d'abord observé les artistes en répétition et dans leur vie collective de résidence (le groupe alors dans une villa appelée La Maison Bleue) afin de comprendre ce que le terme collectif voulait dire humainement dans TRACE.

C'est à partir de ces observations qu'il a choisi l'axe principal du parti de mise en scène : contrairement à un concert classique où les chanteurs sont au premier plan et où les musiciens restent des accompagnateurs, avec TRACE chaque artiste sur scène devait exister, parler, incarner et participer activement au concert en tant que musicien-comédien.



Dans le format à quatre du collectif, le théâtre apparaît sous un autre format. Des invités, liés aux collectifs, sont conviés sur scène pour accomplir une performance pendant un morceau.

La comédienne Louise Desmullier réalisera ainsi le 30 mars un effeuillage artistique sur l'une des chansons du groupe : Soleil-Serpent. Louise Desmullier a choisi ce morceau il y a un an pour réaliser un show de quelques minutes. Naturellement connectée au collectif sa performance s'inscrit logiquement dans le travail artistique et scénique du groupe.

TRACE a comme objectif de continuer à favoriser l'apparition de ces bulles théâtrales qui éclatent en plein milieu des concerts comme des rêves et a mis au point pour cela un partenariat artistique avec la compagnie de théâtre Hesperos.

« AU ROYAUME DES GRANDS BRÛLÉS
LES ILLUMINÉS SERONT MES ROIS
JE PRÉFÈRE OFFRIR MA VIE À LA FUMÉE
PLUTÔT ÇA QUE DE VIVRE DANS LE GRAND FROID »
CE QUI BRILLE

Structures ////

- *l'A.M.I.* - Structure organisatrice de l'Open Box, qui accompagne le collectif
- *Saison 13* – TRACE a été sélectionné dans le dispositif pour la saison 2017/2018
- *Hesperos* – Compagnie de théâtre marseillaise, associée artistiquement à TRACE sur trois projets de l'année 2017 : deux vidéos-clips et la performance de Louise Desmullier.
- *Les Vagues à Bonds* – Centre d'activités artistique d'Aix-en-Provence - dont fait partie Romain Boccheciampe - mettant gracieusement à disposition son matériel et un local de répétitions,
- *TANDEM* – SMAC de Toulon qui a donné pendant un an et demi des résidences de créations musicales, d'enregistrements, et de créations lumières.
- *Le Théâtre de l'Oeuvre* – Théâtre marseillais situé à Belsunce, accueillant entre ses murs le collectif pour son clip 'Soleil-Serpent'

- *La Fabrique Mimont* – Structure cannoise ayant accordé à TRACE une bourse de création pour son clip ‘Le Diable Bleu’

- *Le Vortex* – Regroupement des lieux alternatifs de Marseille, dans lequel le collectif accomplit une partie importante de sa programmation.

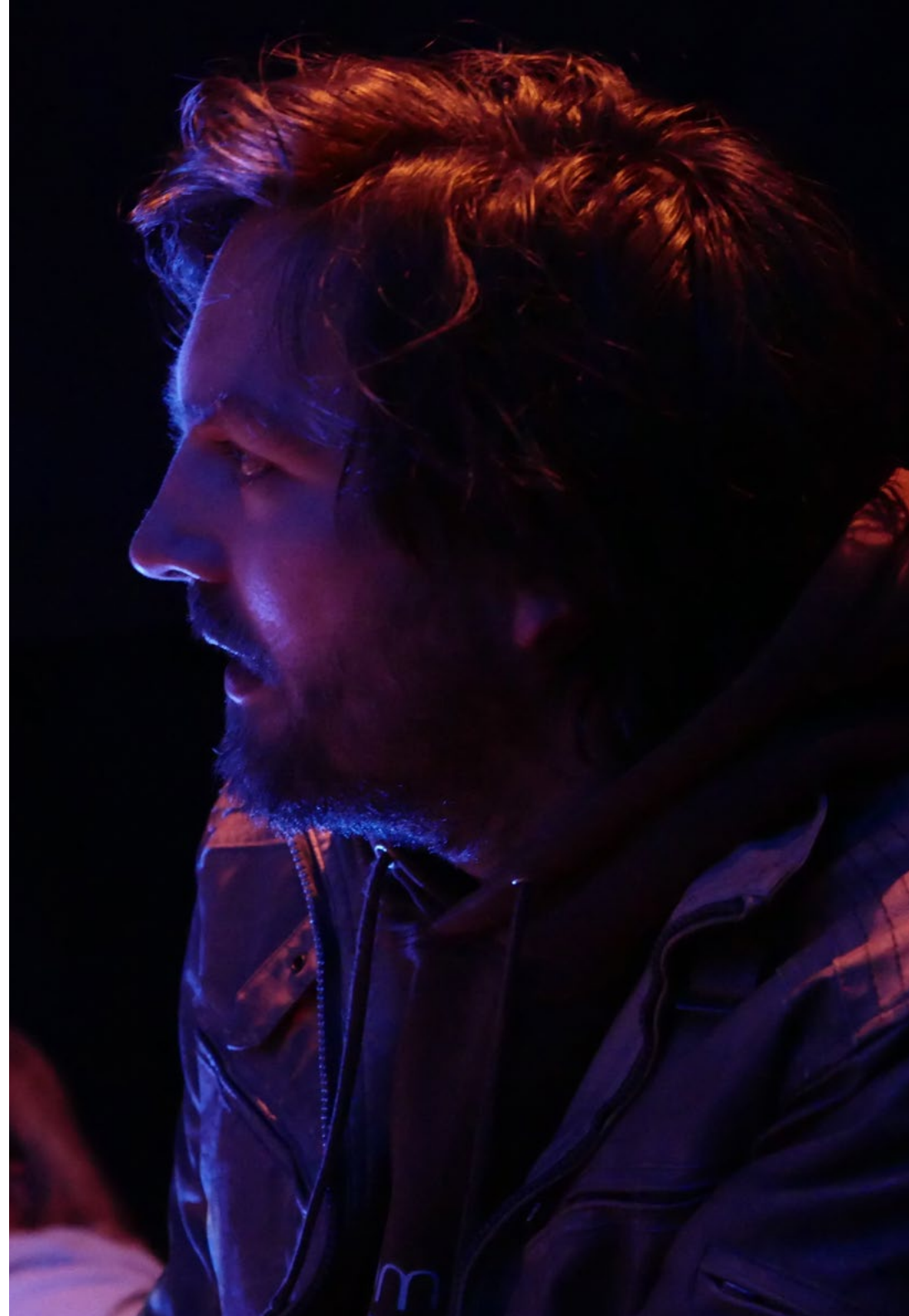
Radios ////

- *Radio Prune* – Radio locale nantaise ayant sélectionné et diffusé le titre ‘Ris’ pendant 6 mois

- *Radio Zinzine* – Diffuse TRACE dans le cadre de son émission « Le Peuple d’Orion »

- *France Bleu* – A consacré une émission de l’Aoili Live au groupe dans le cadre du Festival Le Chant des Cordes

- *Radio Marais* – Radio locale parisienne ayant diffusé le titre ‘Soleil-Serpent’ dans le cadre de l’une de ses émissions



Mai 2014 - Création du groupe autour d'une première composition en trio

Octobre 2014 - Le groupe compte désormais 7 musiciens, 10 morceaux et obtient une bourse du Conseil Départemental des Bouches-du-Rhône.

Avril 2015 - Après ses trois premières dates, TRACE commence à travailler auprès de TANDEM pour une résidence de composition visant l'enregistrement d'un premier E.P..

Mai 2015 - Le groupe est retenu par La Criée (Centre Dramatique National de Marseille) pour donner des ateliers d'initiation au slam à Belsunce.

Septembre 2015 - TRACE enregistre son premier E.P. 3 titres chez TANDEM ainsi que son premier clip vidéo.

Janvier 2016 - Après plusieurs concerts régionaux, TRACE part à Hyères en résidence afin de créer un concert-spectacle, dirigé par un metteur en scène de théâtre Romain Boccheciampe.

Février 2016 - Le groupe donne le premier concert de son quatuor

Juillet 2016 - Le collectif joue une seconde fois son spectacle-concert dans festival à Gardanne : le Chant des Cordes.

Août 2016 - Le quatuor tourne une vidéo studio à la Régie Régionale de Bouc-Bel-Air : Marseille.

Décembre 2016 - TRACE joue à la radio, « La Tâche » à Marseille et se rapproche de la compagnie de théâtre Hesperos.

Mars 2017 - Tournage du clip, 'Soleil-Serpent' au Théâtre de L'Oeuvre

Avril 2017 - Tournage du clip 'Le Diable Bleu' à Cannes / Présentation de la performance noctambule du quatuor dans Hors Litts



Contact

contact@collectif-trace.fr
Nicolas - 06 32 58 36 53

www.collectif-trace.fr

[facebook.com
/collectif.trace](https://facebook.com/collectif.trace)

[soundcloud.com
/collectif-trace](https://soundcloud.com/collectif-trace)

[youtube.com
/collectif trace](https://youtube.com/collectiftrace)

